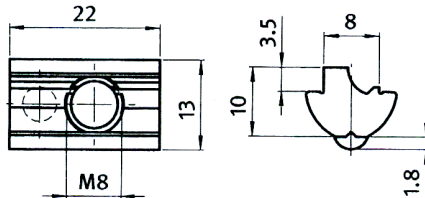
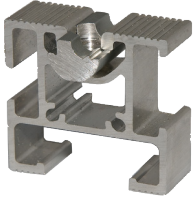


leicht - schnell - problemlos - sicher



**Nutenstein aus Aluminium (SCHÜCO-kompatibel)
zur Montage von Photovoltaik-Anlagen
einschwenkbar für Profil Nut 8**



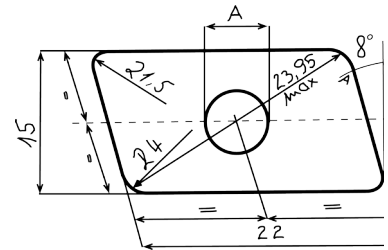
Nutenstein aus Aluminium (Federkugel aus Edelstahl)

Zum leichten Einklipsen in den oberen Kanal der Standard-Montageschienen, oder in den seitlichen Kanal der Kreuzmontageschienen. Zeitsparend, an jeder beliebigen Stelle des Profils einschwenkbar. Selbstfixierend durch die Federkugel. Kein Verrutschen bei vertikalem Einbau. Mit Gewinde M8 oder M6. Verpackt in PE-Beutel a 100 Stück dann im Karton a 2.000 Stück. Abweichende Mengen nach Absprache.

Der Nutenstein ist auch aus Edelstahl lieferbar. Nähere Information auf Anfrage.

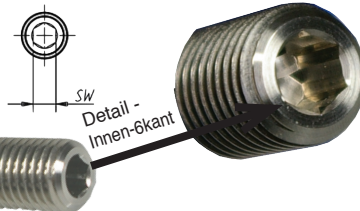
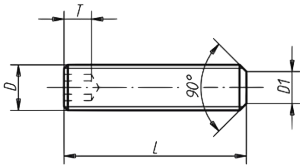


Gewindeplatte aus Edelstahl W.-St. 1.4301



Gewindeplatten aus V2A.

Abmessung 22 x 15 x 5 mm eindrehbar, trapezförmig, Gewinde M8 oder M10 gestanzt, trowalisiert, Verpackt: 1.500 Stück im Karton



Gewindestift,

z.B. M16 x 125mm lang, ähnlich DIN 913, als Antrieb mit Innen-6kant 8mm, aus Edelstahl V2A-1.4301, durchgehendes Außengewinde M16. Anwendungsbereich z.B. für Aufständungen in PV-Freiflächenanlagen. Verpackt: 100 Stück im Karton



Meyer Metallbearbeitung, Hüssingen 14, 91747 Westheim / Germany

Tel: +49 9082 8045, Fax: +49 9082 4385

E-Mail: info@meyer-metallbearbeitung.de, Internet: www.meyer-metallbearbeitung.de

Hier falten, oder abtrennen

Bitte nehmen Sie mit uns Kontakt auf.
Wieviel Stück werden bei Ihnen benötigt?
Gerne unterbreiten wir ein Angebot.
Senden Sie uns dieses Formular ausgefüllt zurück und wir setzen uns umgehend mit Ihnen in Verbindung.

**Meyer – Metallbearbeitung
Hüssingen 14**

**91747 Westheim / Germany
Fax: 09082 4385**

Absender bitte vollständig ausfüllen

Firma:

Ansprechpartner:

Straße/ Nr.:

PLZ/Ort:

Telefon:

Fax:

E-mail: